

Köln-Dellbrück, von Quadtstraße 42 = gute Infrastruktur + Grün

Standort: Köln-Dellbrück ist im Nord-Osten von Köln gelegen, angrenzend an Bergisch-Gladbach-Refrath. Im flächenmäßig relativ großen Dellbrück leben ca. 20.000 Menschen an der mit viel Wald ausgestatteten naheliegenden grünen Lunge des Königsforstes zwischen Köln-Brück und Köln-Holweide.

Viele nennen Dellbrück das Lindenthal der Schäl-Sick!

Dies liegt sicherlich auch an der hervorragenden Infrastruktur, den guten Verkehrsanbindungen, am hohen Wohnwert und an der Vielzahl von Angeboten für Kultur, Freizeit und Hobby.

Das heutige Dellbrück entstand aus vier einzelnen Ortsteilen. Ausgrabungen beweisen, dass hier schon vor mehr als 8.000 Jahren Menschen lebten. Im Jahre 1914 wurde Dellbrück als Teil von Mülheim nach Köln eingemeindet.

Informationen über Köln-Dellbrück:

www.dellbrueck2000.de
www.koeln.de

Wohnobjekt: Öffentliche Verkehrsmittel (Busse und S-Bahn), Geschäfte des täglichen Bedarfs sind in unmittelbarer (ca. 300 Meter).

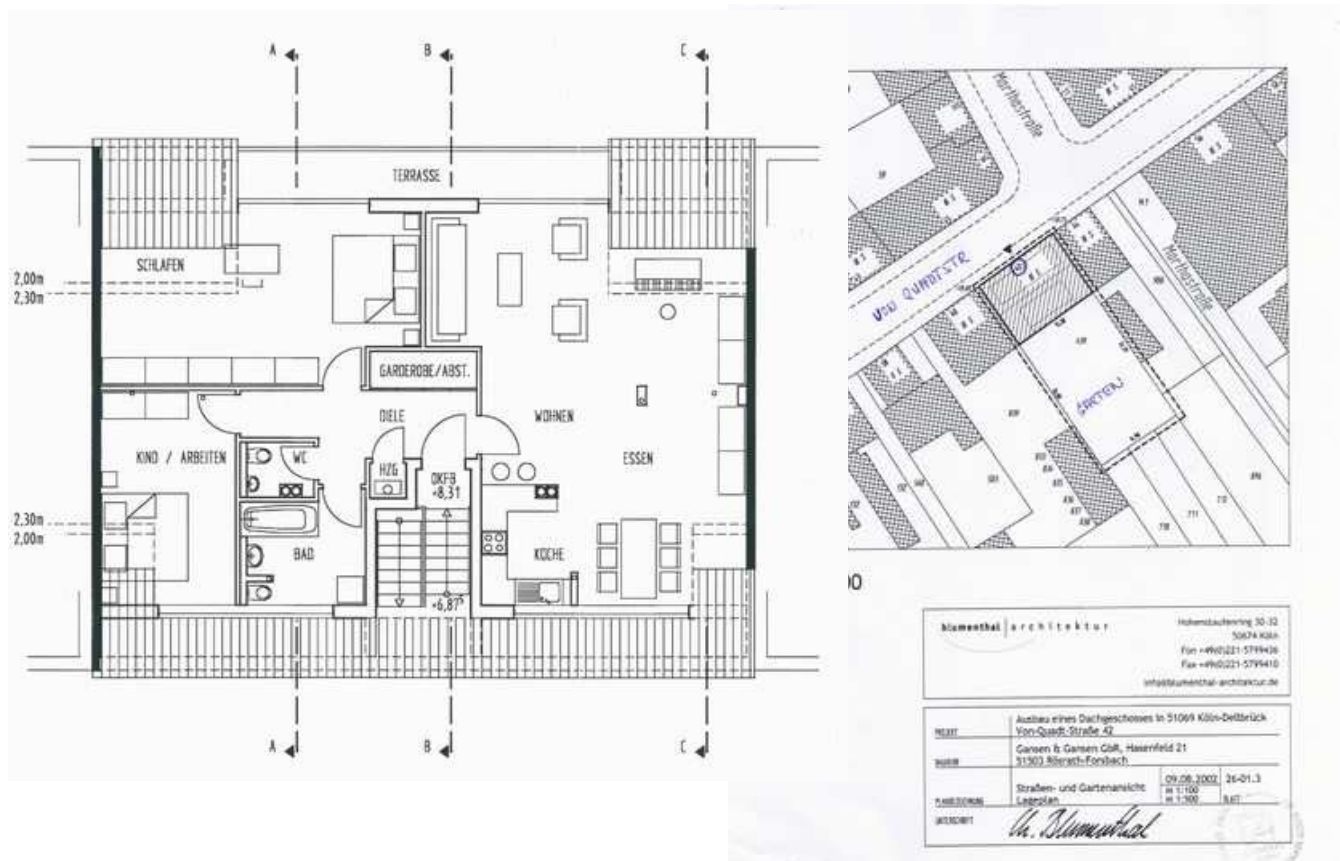
Siebenfamilienhaus mit guter Mieterstruktur. Gute Wärmedämmung, laufend modernisiert. Grundstück ca. 560 qm. Gartenmitbenutzung.

Wohnung: 120qm., 3 Zimmer, Diele, Bad, WC, Terrasse, Abstellraum. Die Wohnung befindet sich im 3. Stock und wurde vor einigen Jahren aufgestockt.

Kaltmiete: 1.050,00 Euro **Nebenkosten** abhängig von der Nutzerzahl

Anfragen: **Tel.: 0221/5777930,** **E-mail:** **gansen@gansen-beratung.de**

Grundriss:



blumenthal architektur Höhenbacherweg 30-32
 50674 Köln
 Fon +49(0)221-5794436
 Fax +49(0)221-5794410
 info@blumenthal-architektur.de

NEBENTITEL Ausbau eines Dachgeschosses in 51099 Köln-Dellbrück
 Von-Quadt-Str. 42

WIRTSCHAFTSRECHTLICHE ANGEHÖRIGKEIT Gansen & Gansen GbR, Heersfeld 21
 51303 Bierath-Fonsbach

PLANNUMMER Straßen- und Gartenansicht 09.08.2002 26-01.3
 Blatt 1-100 Blatt

ARCHITECT *U. Blumenthal*

Bilder



Vorderseite



Rückseite